

- ①吹き抜け上部のFIX窓が、室内に空を採り込む。
- ②石の凹凸が陰影を創り出し、玄関に光と影を演出。
- ③小さな窓と大きな窓が、見る角度によって外観の表情を変える。



洗練されたデザイン力でスタイリッシュな暮らしを提供する創造舎。この家には、ランダムに並ぶ小さな窓と、空を切り取るような大きな窓が配置され、室内外で美しい景観を楽しむことができる。リビングの吹き抜け上部にある二つの大きな窓からは、広々と『空』を望むことができ、あたかも絵画を飾っているようにも見えらる。毎日表情が変わる『空』をインテリアとして贅沢に取り入れた斬新なデザインだ。

また、グラフィックワークが施された壁紙、カウンター型に造作したダイニングテーブル、間接照明とモダンデザインを採り入れた和室など、既成概念にとらわれない独特のセンスが随所に見られる。常にオリジナルを追求する同社の姿勢が、快適な居住空間を創り出している。

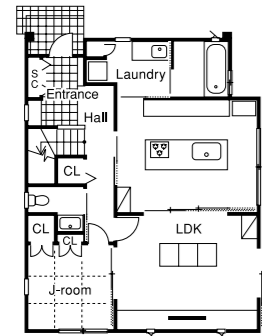
キャンバスには“空” インテリアに空を取り込む窓がある家

09 DESIGN OFFICE SOZOSYA-1

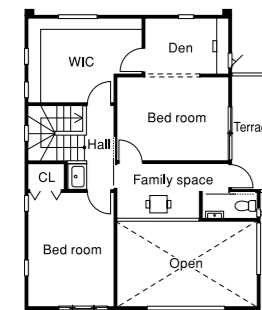


Policy

住宅を計画するうえで最も大切な要素は、住まう人々が居心地の良い空間を創り出すこと。そしてそこに一貫性を持つデザインをそそぎ、日々の生活の一コマで、素敵な時間を感じられる演出をする。それによって豊かな気持ちが生まれる環境が形成され「世界で一つの家」が創られると私たちは考えます。



1F



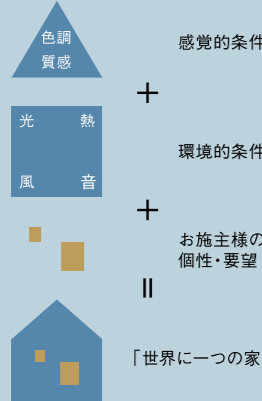
2F

House Data

1F面積 63.76㎡ [19.25坪]
2F面積 48.85㎡ [14.75坪]
延床面積 112.61㎡ [34.00坪]

■工法 枠組壁工法(2×6工法)

Approach



「世界に一つの家」を創造

DESIGN OFFICE SOZOSYA
デザインオフィス創造舎
TEL 054-237-2300



和室・リビング・ウッドデッキがフラットに繋がり、一つの空間に。

暮らしに“空”を招き入れた上質な空間デザイン



間接光に照らされるモダンな和室。



テーブルをカウンター型に造作したダイニングキッチン。



自然光が降り注ぐ吹き抜けのある開放的なリビング。二つの大きな窓は、さまざまな表情の“空”を映し出すキャンバス。

リビングの吹き抜け上部にファミリー
スペースが接し、1階と2階とを結ぶ。

吹き抜けの上には、ファミリースペース 視界を立体的に広げる斬新な間取りと上質なデザイン

10 DESIGN OFFICE SOZOSYA-2

この家の中でそれらが顕著に見られるのが、吹き抜けとファミリースペース。リビング上部のファミリースペースに大きな内窓を設置することで、吹き抜けとの一体感が生まれた。家の中心にありながらも、ファミリースペースからは、吹き抜けを通して外部まで見渡すことができる。また各部屋からの視界が上下左右に広がり、空間をより広く感じさせている。さらに、箱型の空間を閉鎖的にしないために、室内外の配色や装飾にアクセントを付け、窓の形や大きさも全て変えている。

こうした空間構成やデザインは、敷地条件や施主の要望を考慮し、その土地で最も快適な暮らしができるように創り出される。創造舎の家づくりは、一棟一棟がオリジナルのテーマとコンセプトのもとに創造されている。

キューブな形状に勾配屋根、シンプルな配色に石や縦格子。異なる素材が巧みに組み合わされ、スタイリッシュなイメージと高級感を同時に感じさせる家だ。創造舎の家づくりが高く評価される理由の一つが、その洗練されたデザイン力。加えて、快適な暮らしを創り出すための斬新な空間構成能力が挙げられる。

吹き抜け部の開口は9つの正方形サッシでデザイン。



055 Concierge 2階にはファミリースペースを中心にベッドルームを配置。和室を独立させず客室と並べ、お客様に最高のおもてなしをする。

ベッドルームの奥には、隠れ家的な

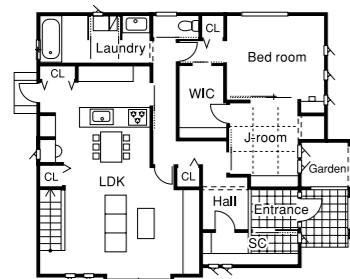
ご主人の書斎。

キッチンカウンターとニッチにガラスタイルを貼り、ダイニング空間を豊かに。

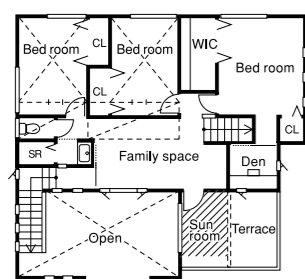
テレビ台背面はテクスチャの壁面。照明効果による陰影が高級感を与える。 054

Policy

住宅を計画するうえで最も大切な要素は、住まう人々が居心地の良い空間を創り出すこと。そしてそこに一貫性を持つデザインをそそぎ、日々の生活の一コマで、素敵な時間を感じられる演出をする。それによって豊かな気持ちが生まれる環境が形成され「世界で一つの家」が創られると私たちは考えます。



1F



2F

House Data

1F面積 93.78㎡ [28.31坪]
2F面積 67.90㎡ [20.50坪]
延床面積 161.68㎡ [48.81坪]

■工法 枠組壁工法(2×6工法)

DESIGN OFFICE SOZOSYA
デザインオフィス創造舎

TEL 054-237-2300
FAX 054-237-2301

住 〒422-8034 静岡市駿河区高松2-25-10
HP <http://www.sozosya.co.jp>
E-mail info@sozosya.co.jp
営業 9:00~21:00 休 祝日・夏季・年末年始

■取扱工法 枠組壁工法(2×6工法)
木造軸組工法
重量鉄骨造



キューブと勾配屋根で構成されたスタイリッシュで存在感がある外観。夜には縦格子から漏れる光と石の質感が、幻想的な雰囲気を醸し出す。

①植栽と石面のポーチがアプローチを彩る。②玄関ポーチは、重厚なストーン壁で仕上げられ、坪庭を望む設計。③玄関ホールでは、間接照明に照らされるタイルの壁が人を迎える。